

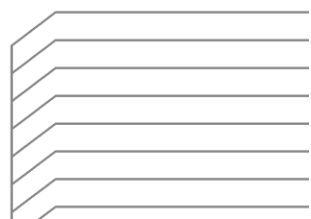
ช่องทางการติดต่อ	จำนวนการติดต่อ (ครั้ง)	ร้อยละ
ณ ศูนย์รับเรื่องราวร้องเรียน-ร้องทุกข์	๘๐	๑๐๐.๐๐
โทรศัพท์/โทรสาร ๐-๔๒๘๘-๗๐๘๖	๐	๐
เว็บไซต์ www.tessabannahaeo.go.th	๐	๐
Facebook : เทศบาลตำบลนาแห้ว	๐	๐
Messenger : เทศบาลตำบลนาแห้ว	๐	๐
e-mail : NahaewMP๒๐๑๗@hotmail.com	๐	๐
กล่องรับความคิดเห็น (ตู้แดง)	๐	๐

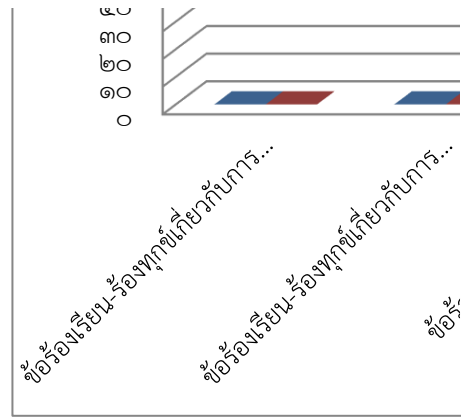
ณ ศูนย์...

ประเภทเรื่อง	จำนวนการติดต่อ (ครั้ง)	ร้อยละ
ข้อร้องเรียน-ร้องทุกข์เกี่ยวกับการจัดซื้อจัดจ้าง	๐	๐.๐๐
ข้อร้องเรียน-ร้องทุกข์เกี่ยวกับการปฏิบัติงานหรือการดำเนินงานของหน่วย	๐	๐
ข้อร้องเรียน-ร้องทุกข์ทั่วไป	๒๐	๑๐๐.๐๐

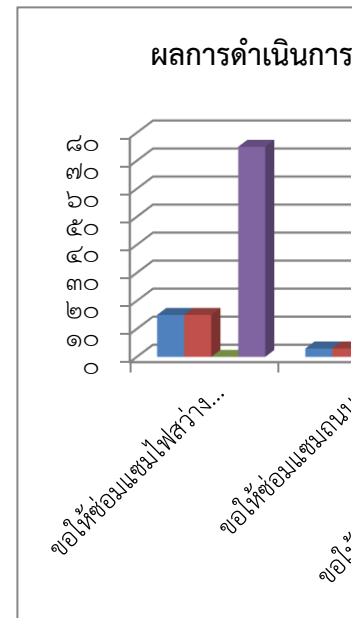
สถิติเรื่องร้องเรียน-ร้

๑๐๐
๙๐
๘๐
๗๐
๖๐
๕๐
๔๐

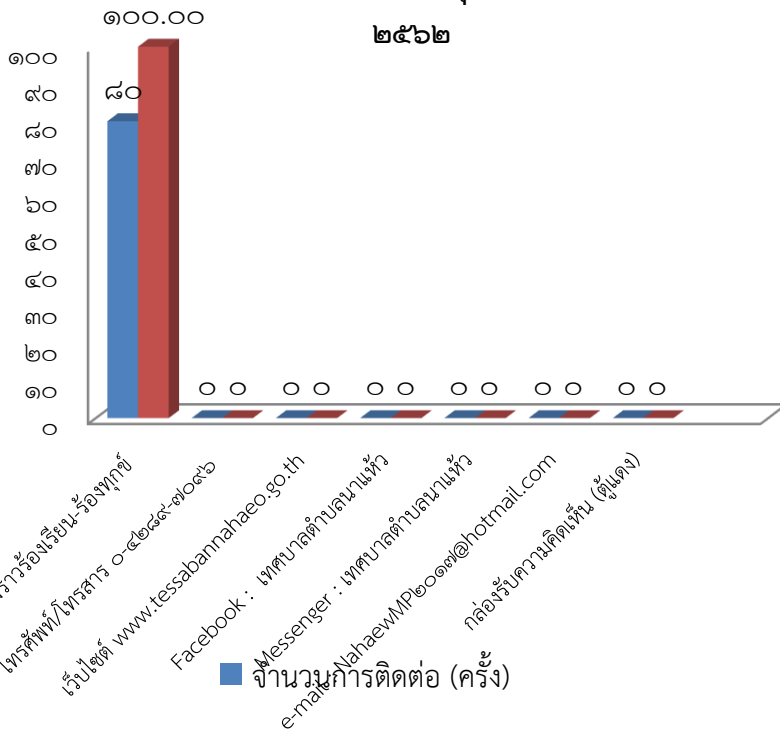




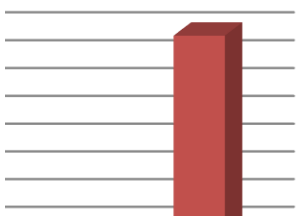
ประเภทเรื่อง	จำนวนเรื่อง	ดำเนินการแล้ว
ขอให้ซ่อมแซมไฟสว่างสาธารณะชำรุด	๑๕	๑๕
ขอให้ซ่อมแซมถนน	๓	๓
ขอให้ซ่อมแซมฝารางระบายน้ำ	๑	๑
ขอให้ซ่อมแซมระบบประปาหมู่บ้าน	๑	๑

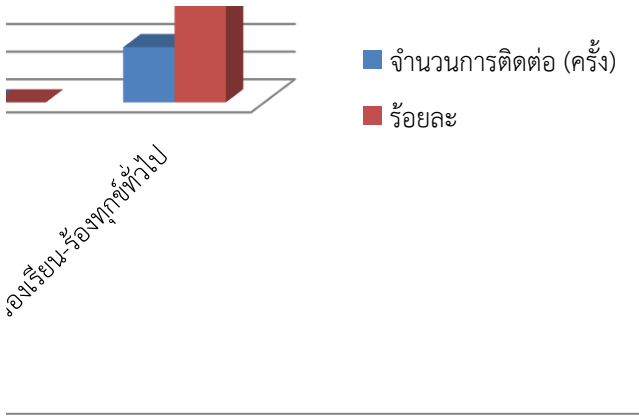


สถิติการแจ้งเรื่องร้องเรียน - ร้องทุกข์ ประจำปีงบประมาณ



ร้องทุกข์ ประจำปีงบประมาณ ๒๕๖๑





หว่างดำเนิน	ร้อยละ
○	๗๕.๐๐
○	๑๕.๐๐
○	๕.๐๐
○	๕.๐๐

เรื่องร้องเรียน-ร้องทุกข์ ประจำปีงบประมาณ ๒๕๖๒

