



ประกาศเทศบาลตำบลนาแห้ว
เรื่อง รายงานผลการประเมินความพึงพอใจในการให้บริการประชาชน
ของเทศบาลตำบลนาแห้ว

ตามพระราชกฤษฎีกาว่าด้วยหลักเกณฑ์การบริหารกิจการบ้านเมืองที่ดี พ.ศ. ๒๕๔๖ แก้ไขเพิ่มเติม
จนถึง (ฉบับที่ ๒) พ.ศ. ๒๕๖๒ แจ้งเกี่ยวกับแนวทางปฏิบัติในการปฏิบัติราชการเพื่อตอบสนองความต้องการของ
ประชาชน โดยยึดประชาชนเป็นศูนย์กลางของการพัฒนา

เพื่อให้การปฏิบัติราชการเพื่อตอบสนองความต้องการของประชาชนของเทศบาลตำบลนาแห้ว เป็นไป
ด้วยความเรียบร้อยมีประสิทธิภาพและประสิทธิผล ตามหลักเกณฑ์ที่ทางราชการกำหนดด้วยความเป็นธรรมและ
โปร่งใส เทศบาลตำบลนาแห้ว จึงขอแจ้งผลการประเมินความพึงพอใจในการให้บริการประชาชน รายละเอียด
ปรากฏตามเอกสารแนบท้ายนี้

จึงประกาศให้ทราบโดยทั่วกัน

ประกาศ ณ วันที่ ๘ เดือน ตุลาคม พ.ศ. ๒๕๖๔

(นายสมปอง นักรการรอง)
นายกเทศบาลตำบลนาแห้ว

แบบประเมินความพึงพอใจผู้รับบริการ
เทศบาลตำบลนาแห้ว อำเภอนาแห้ว จังหวัดเลย

ตอนที่ ๑ ข้อมูลทั่วไปของผู้ตอบแบบสอบถาม

๑. เพศ ๑. ชาย ๒. หญิง
๒. อายุ ๑. ต่ำกว่า ๒๐ ปี ๒. ๒๑ - ๔๐ ปี ๓. ๔๑ - ๖๐ ปี ๔. ๖๐ ปีขึ้นไป
๓. จบการศึกษาชั้นสูงสุด
๑. ไม่ได้เรียนหนังสือ ๒. ประถมศึกษา
๓. มัธยมศึกษาตอนต้น ๔. มัธยมศึกษาตอนปลาย/ปวช.
๕. อนุปริญญา / ปวส. ๖. ปริญญาตรี
๗. สูงกว่าปริญญาตรี ๘. อื่นๆ (โปรดระบุ).....
๔. อาชีพ
๑. เกษตรกร ๒. ประกอบธุรกิจส่วนตัว
๓. รับราชการ ๔. ลูกจ้าง
๕. นักเรียน/นักศึกษา ๖. อื่น ๆ.....

ตอนที่ ๒ เรื่องที่ขอรับบริการ

๑. การข้อมูลข่าวสารทางราชการ ๒. การขอรับเบี้ยยังชีพต่างๆ
๓. การยื่นเรื่องร้องทุกข์/ร้องเรียน ๔. การฉีดพ่นสารเคมีเพื่อป้องกันโรคไข้เลือดออก
๕. การใช้ Internet ตำบล ๖. การขอประกอบกิจการที่เป็นอันตรายต่อสุขภาพ
๗. ขออนุญาตปลูกสร้างอาคาร ๘. การขอจดทะเบียนพาณิชย์
๙. การชำระภาษี ต่างๆ ๑๐. อื่น ๆ

ตอนที่ ๓ ข้อมูลเกี่ยวกับความคิดเห็นของผู้รับบริการ

ที่	รายการประเมิน	ระดับคุณภาพ			
		มากที่สุด	มาก	พอใช้	ปรับปรุง
๑	มีเก้าอี้รับรองประชาชนที่มาใช้บริการ				
๒	มีป้าย/สัญลักษณ์บอกทิศทางหรือตำแหน่งที่ตั้งของจุดให้บริการ				
๓	มีแผนผังกำหนดผู้รับผิดชอบแต่ละขั้นตอน				
๔	มีแบบคำร้องพร้อมตัวอย่างการกรอก				
๕	มีบริการล่วงหน้า/พักเที่ยงหรือวันหยุดราชการ				
๖	การออกแบบสถานที่คำนึงถึงผู้พิการ/สตรีมีครรภ์และผู้สูงอายุ				
๗	ให้บริการอินเทอร์เน็ตหรือ wifi				
๘	มีจุดบริการน้ำดื่มสะอาดเพื่อบริการประชาชน				
๙	มีห้องน้ำสะอาดรองรับบริการประชาชนอย่างเพียงพอ				
๑๐	ความสุภาพและความตั้งใจในการให้บริการของเจ้าหน้าที่				

ตอนที่ ๔ ความคิดเห็นและข้อเสนอแนะในการบริการ

.....

.....

*****ขอขอบคุณในการตอบแบบสอบถาม*****



รายงานผล

การประเมินความพึงพอใจของประชาชนที่มีต่อการให้บริการ
ประจำปีงบประมาณ พ.ศ. ๒๕๖๔

เทศบาลตำบลนาแห้ว
อำเภอนาแห้ว จังหวัดเลย

สรุปผลการสำรวจความพึงพอใจผู้รับบริการ
เทศบาลตำบลนาแห้ว อำเภอนาแห้ว จังหวัดเลย

สรุปแบบประเมินความพึงพอใจในการให้บริการประชาชนของเทศบาลตำบลนาแห้ว อำเภอนาแห้ว จังหวัดเลย ประจำปีงบประมาณ พ.ศ. ๒๕๖๔ (เดือนตุลาคม ๒๕๖๓ - เดือนกันยายน ๒๕๖๔) มีผลการประเมิน ดังนี้

๑. กลุ่มประชาชนและตั้งอย่าง

ประชาชนในเขตตำบลนาแห้ว และผู้มาติดต่อราชการโดยสุ่มตัวอย่างแบบสอบถามและเก็บแบบประเมิน เพื่อสรุปผล (ประชาชน จำนวน ๑๐๐ คน)

๒. ระยะเวลาดำเนินการ

เดือนตุลาคม ๒๕๖๓ - เดือนกันยายน ๒๕๖๔

๓. เครื่องมือที่ใช้ในการประเมิน

แบบประเมินความพึงพอใจในการให้บริการประชาชนของเทศบาลตำบลนาแห้ว อำเภอนาแห้ว จังหวัดเลย

๔. วิเคราะห์ข้อมูล

วิเคราะห์ข้อมูลจากสถิติข้อมูลความพึงพอใจในการให้บริการประชาชน

๕. ผลการวิเคราะห์ข้อมูล

แบบประเมินความพึงพอใจในการให้บริการประชาชนของเทศบาลตำบลนาแห้ว อำเภอนาแห้ว จังหวัดเลย ประจำปีงบประมาณ พ.ศ. ๒๕๖๔ (เดือนตุลาคม ๒๕๖๓ - เดือนกันยายน ๒๕๖๔) รายละเอียด ดังนี้

ข้อมูลทั่วไปของผู้ตอบแบบสอบถาม

๑. เพศ	ชาย	จำนวน ๔๐ คน	หญิง	จำนวน ๖๐ คน
๒. อายุ	๑. ต่ำกว่า ๒๐ ปี	จำนวน ๕ คน	๒. ระหว่าง ๒๐ - ๔๐ ปี	จำนวน ๓๐ คน
	๓. ระหว่าง ๔๑ - ๖๐ ปี	จำนวน ๔๕ คน	๔. มากกว่า ๖๐ ปี	จำนวน ๒๐ คน
	๓. การศึกษา	๑. ประถมศึกษา	จำนวน ๒๗ คน	๒. มัธยมศึกษา
	๓. ปวช./ปวส.	จำนวน ๒๐ คน	๔. อนุปริญญา	จำนวน ๑๐ คน
	๕. ปริญญาตรี	จำนวน ๒๓ คน	๖. สูงกว่าปริญญาตรี	จำนวน ๑๒ คน
	๗. อื่น ๆ (ไม่มี)			
๔. อาชีพ	๑. เกษตรกร	จำนวน ๕๐ คน	๒. ลูกจ้าง	จำนวน ๑๐ คน
	๓. รับราชการ	จำนวน ๑๐ คน	๔. ประกอบธุรกิจส่วนตัว	จำนวน ๒๐ คน
	๕. นักเรียน / นักศึกษา	จำนวน ๑๐ คน	๖. อื่น ๆ (ไม่มี)	

เรื่องที่ขอรับบริการ

- | | |
|--|--|
| ๑. การข้อมูลข่าวสารทางราชการ จำนวน ๔ คน | ๒. การขอรับเบี้ยยังชีพต่างๆ จำนวน ๓๕ คน |
| ๓. การยื่นเรื่องร้องทุกข์/ร้องเรียน จำนวน ๖ คน | ๔. การฉีดพ่นสารเคมีเพื่อป้องกันโรคไข้เลือดออก จำนวน ๓ คน |
| ๕. การใช้ Internet ตำบล จำนวน ๑๐ คน | ๖. การขอประกอบกิจการที่เป็นอันตรายต่อสุขภาพ (ไม่มี) |
| ๗. ขออนุญาตปลูกสร้างอาคาร (ไม่มี) | ๘. การขอจดทะเบียนพาณิชย์ จำนวน ๗ คน |
| ๙. การชำระภาษีต่างๆ จำนวน ๒๕ คน | ๑๐. อื่น ๆ จำนวน ๑๐ คน |

ข้อมูลเกี่ยวกับความคิดเห็นของผู้รับบริการ

ที่	รายการประเมิน	ระดับคุณภาพ			
		มากที่สุด	มาก	พอใช้	ปรับปรุง
๑	มีเก้าอี้รับรองประชาชนที่มาใช้บริการ	๙๐	๑๐	๐	๐
๒	มีป้าย/สัญลักษณ์บอกทิศทางหรือตำแหน่งที่ตั้งของจุดให้บริการ	๘๙	๑๑	๐	๐
๓	มีแผนผังกำหนดผู้รับผิดชอบแต่ละขั้นตอน	๘๗	๑๓	๐	๐
๔	มีแบบคำร้องพร้อมตัวอย่างการกรอก	๙๐	๑๐	๐	๐
๕	มีบริการล่วงหน้า/พักเที่ยงหรือวันหยุดราชการ	๙๐	๑๐	๐	๐
๖	การออกแบบสถานที่คำนึงถึงผู้พิการ/สตรีมีครรภ์และผู้สูงอายุ	๙๕	๕	๐	๐
๗	ให้บริการอินเทอร์เน็ตหรือ wifi	๘๕	๑๕	๐	๐
๘	มีจุดบริการน้ำดื่มสะอาดเพื่อบริการประชาชน	๙๙	๑	๐	๐
๙	มีห้องน้ำสะอาดรองรับบริการประชาชนอย่างเพียงพอ	๙๙	๑	๐	๐
๑๐	ความสุภาพและความตั้งใจในการให้บริการของเจ้าหน้าที่	๙๗	๓	๐	๐

ผลการวิเคราะห์ข้อมูลการสำรวจความพึงพอใจผู้รับบริการของเทศบาลตำบลนาแห้ว

๑. กลุ่มผู้มารับบริการของเทศบาลตำบลนาแห้ว จะมีเพศหญิงมากกว่าเพศชาย ผู้มารับบริการส่วนใหญ่มีอายุระหว่าง ๔๑ – ๖๐ ปี ส่วนใหญ่มีการศึกษาในระดับ ประถมศึกษา และมีอาชีพเป็น เกษตรกร

๒. ผู้มารับบริการมีความพึงพอใจในการให้บริการของเทศบาลตำบลนาแห้ว ในภาพรวมอยู่ในระดับมากที่สุด โดยมีผู้ตอบแบบสอบถามตามรายการประเมินอยู่ในระดับมากที่สุด และระดับมาก ไม่มีผู้ตอบแบบสอบถามในระดับพอใช้และปรับปรุง

โดยสรุปรายการประเมินทั้ง ๑๐ รายการ มีจำนวนผู้ตอบแบบสอบถามในระดับมากที่สุด เฉลี่ย ๙๑.๓๐ และในระดับมาก เฉลี่ย ๘.๗๐ ดังนี้

สรุปร้อยละระดับความพึงพอใจของผู้รับบริการ

ระดับความพึงพอใจมากที่สุด	คิดเป็นร้อยละ ๙๑.๓๐
ระดับความพึงพอใจมาก	คิดเป็นร้อยละ ๘.๗๐
ระดับความพึงพอใจพอใช้	คิดเป็นร้อยละ ๐
ระดับความพึงพอใจปรับปรุง	คิดเป็นร้อยละ ๐

- เรื่อง รับรองประชาชนที่มาใช้บริการ ในระดับมากที่สุด ๙๐ คน และระดับมาก ๑๐ คน
- เรื่อง ป้าย/สัญลักษณ์บอกทิศทางหรือตำแหน่งที่ตั้งของจุดให้บริการ ในระดับมากที่สุด ๘๙ คน และระดับมาก ๑๑ คน
- เรื่อง แผนผังกำหนดผู้รับผิดชอบแต่ละขั้นตอน มีผู้ตอบแบบสอบถามในระดับมากที่สุด ๙๐ คน และระดับมาก ๑๐ คน
- เรื่อง แบบคำร้องพร้อมตัวอย่างการกรอก มีผู้ตอบแบบสอบถามในระดับมากที่สุด ๙๐ คน และระดับมาก ๑๐ คน
- เรื่อง บริการล่วงหน้า / พักเที่ยงหรือวันหยุดราชการ มีผู้ตอบแบบสอบถามในระดับมากที่สุด ๘๐ คน และระดับมาก ๒๐ คน
- เรื่อง การออกแบบสถานที่ที่คำนึงถึงผู้พิการ / สตรีมีครรภ์และผู้สูงอายุ มีผู้ตอบแบบสอบถามในระดับมากที่สุด ๙๕ คน และระดับมาก ๕ คน

- เรื่อง ให้บริการอินเทอร์เน็ตหรือ wifi มีผู้ตอบแบบสอบถามในระดับมากที่สุด ๘๕ คน และระดับมาก ๑๕ คน
- เรื่อง มีจุดบริการน้ำดื่มสะอาดเพื่อบริการประชาชน มีผู้ตอบแบบสอบถามในระดับมากที่สุด ๘๗ คน และระดับมาก ๑๓ คน
- เรื่อง มีห้องน้ำสะอาดรองรับบริการประชาชนอย่างเพียงพอ มีผู้ตอบแบบสอบถามในระดับมากที่สุด ๘๙ คน และระดับมาก ๑ คน
- เรื่อง ความสุภาพและตั้งใจในการให้บริการของเจ้าหน้าที่ มีผู้ตอบแบบสอบถามในระดับมากที่สุด ๘๗ คน และระดับมาก ๓ คน

สรุปผลการประเมิน

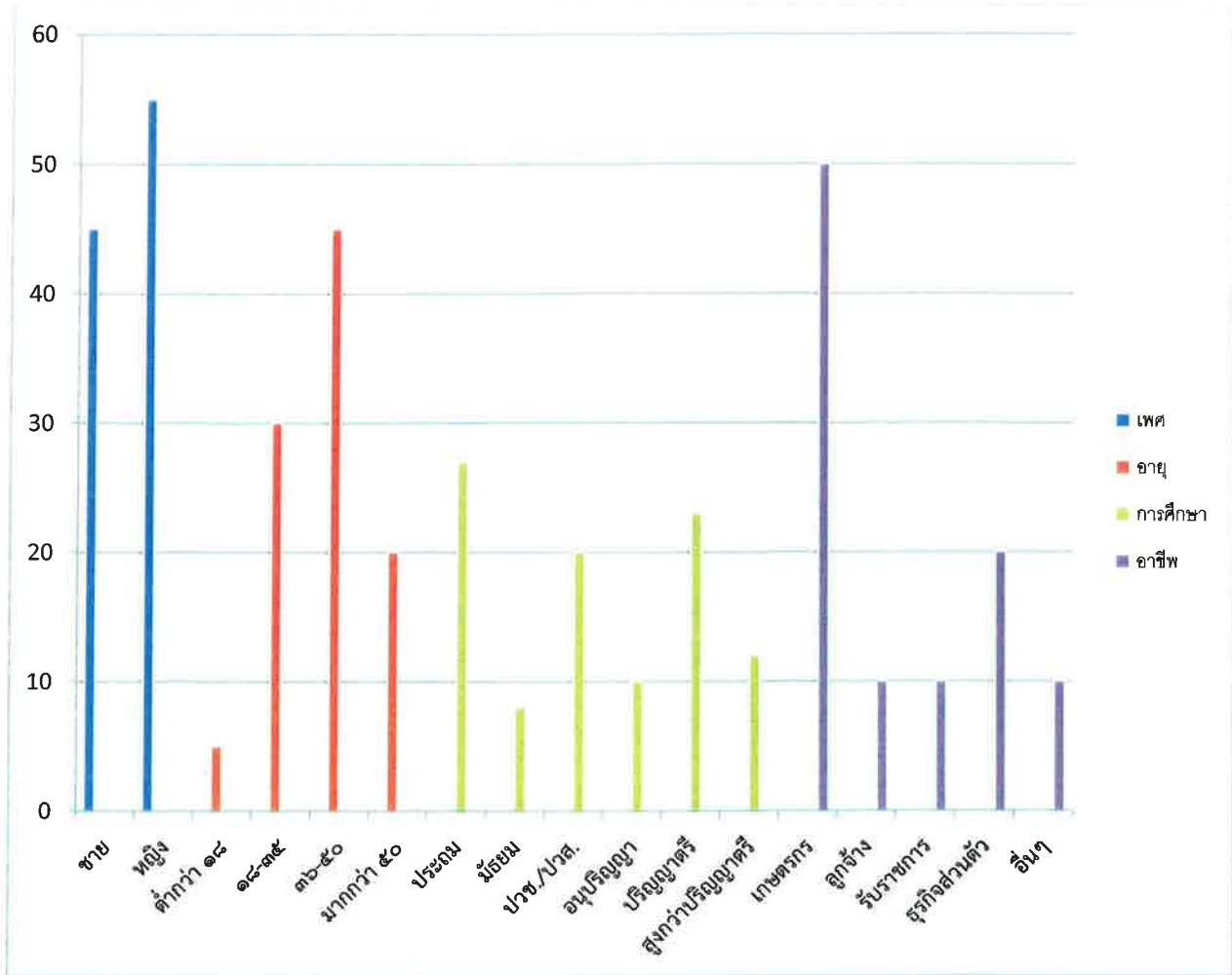
จากการประเมินความพึงพอใจในการให้บริการประชาชนของเทศบาลตำบลนาแห้ว อำเภอนาแห้ว จังหวัดเลย โดยภาพรวมประชาชนมีความพึงพอใจในการให้บริการ **คิดเป็นร้อยละ ๙๒.๑๐**

ข้อเสนอแนะ

๑. ควรเพิ่มอุปกรณ์อำนวยความสะดวกในการทำงานมากขึ้น
๒. ควรพัฒนาทุกด้านยุทธศาสตร์โดยไม่เน้นด้านใดด้านหนึ่งเกินไป

แผนภูมิสรุปผลการสำรวจความพึงพอใจผู้รับบริการของเทศบาลตำบลนาแห้ว
ประจำปีงบประมาณ พ.ศ. ๒๕๖๔

๑. ข้อมูลทั่วไปของผู้ตอบแบบสอบถาม



แผนภูมิสรุปผลการสำรวจความพึงพอใจผู้รับบริการของเทศบาลตำบลนาแห้ว
ประจำปีงบประมาณ พ.ศ. ๒๕๖๔

ข้อมูลเกี่ยวกับความคิดเห็นของผู้รับบริการ

